

Někdy se zdá

hudba a text: © 1993 Karel Řežábek

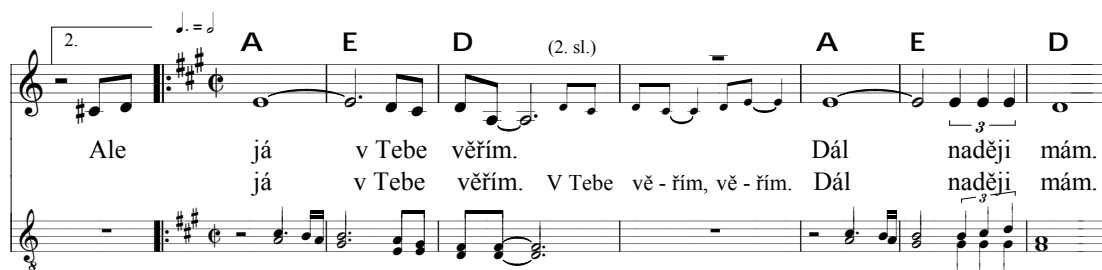
♩ = 62



1. Ně - kdy se zdá, že ses mi vzdálil, když Tvoji tvář nenacházím.
2. Ně - kdy je čas o - de - jít na poušť, bo - jo - vat boj s pokušením.



Někdy se zdá, že Bible mlčí, když cestám Tvým nerozumím.
Někdy je čas sám sobě zemřít a dál cestou Tvou poslušně jít.



Ale já v Tebe věřím. Dál naději mám.
já v Tebe věřím. V Tebe vě - řim, vě - řim. Dál naději mám.



Vždyť to vím, že Ty jsi věrný. V Tobě já naději mám. Pane
Vždyť to vím, že Ty jsi věrný.



a máš mě rád, máš mě rád, i když mě znáš.