

Pastýři stáda hlídali

Este's Psalter, 1592

Původní text Nahum Tate (1652-1715)

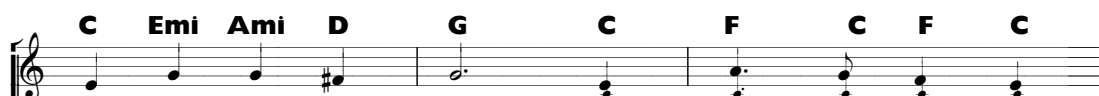
Český text: Jan Laštovička

CAPO - 2

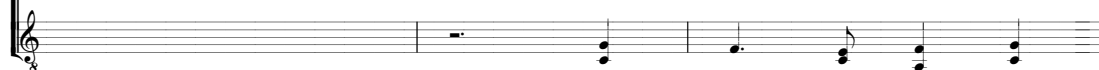
♩ = 125



1. Pas - tý - ři stá - da hlí - da - li v kra -
2. Se - stou - pil an - děl Pá - ně k nim a
3. Spě - chej - te všich - ni k Bet - lé - mu at'
4. A to - to zna - me - ním je vám, hle



ji - ně Bet - lém - ské. Když pís - ně krás - né
to - to zvěs - to - val: Hle, v Da - vi - do - vě
kaž - dý z vás to ví: Tam v chlé - vě, v ma - lých
hvěz - da zá - ři - vá nad Bet - lé - mem po -



za - zně - ly a hla - sy an - děl - ské.
měs - tě dnes na - ro - dil se vám Král.
jes - lič - kách Spa - si - tel svě - ta spí.
ve - de vás, kde Kris - tus pře - bý - vá.

